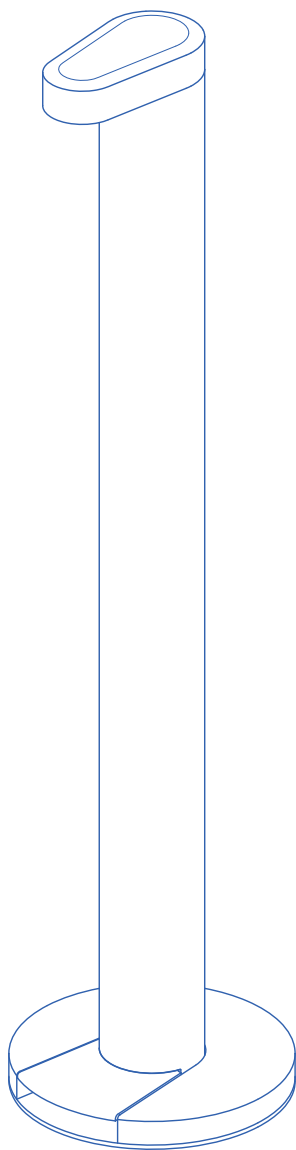


**FLACO** ✨



Le distributeur à gel  
désinfectant axé sur le  
design de qualité et la  
durabilité qui se faisait  
attendre.

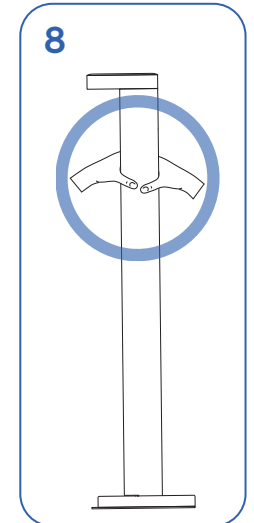
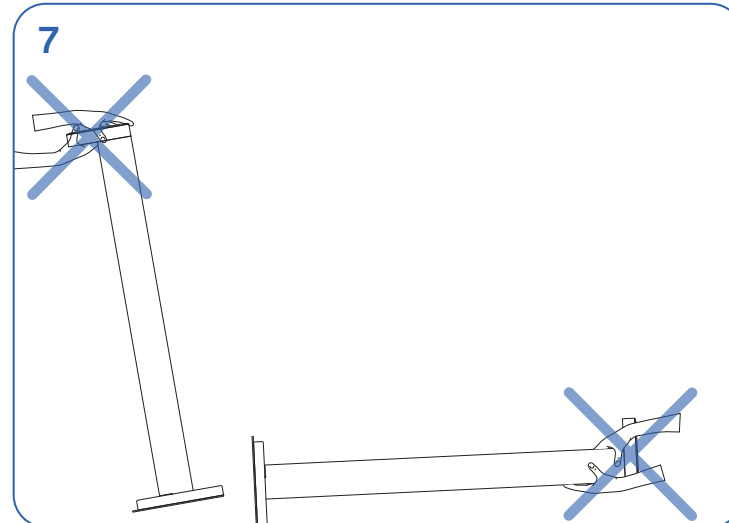
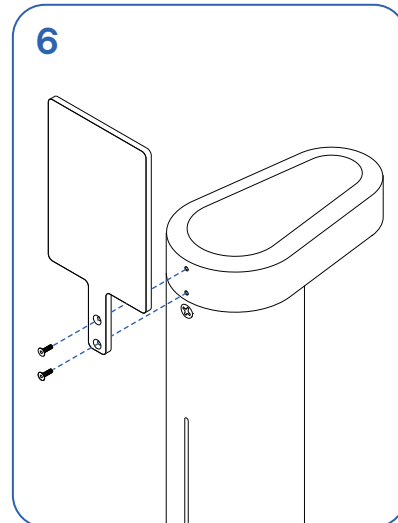
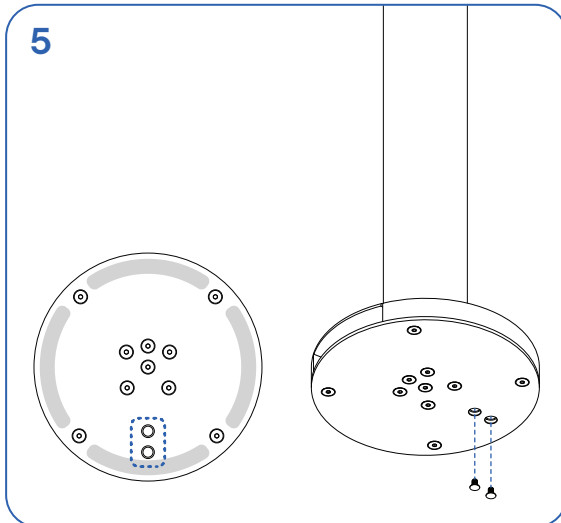
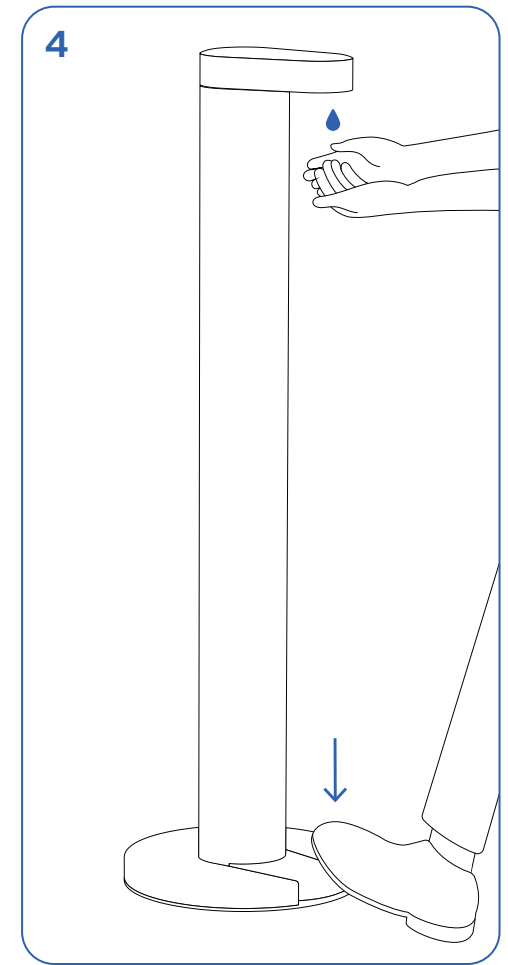
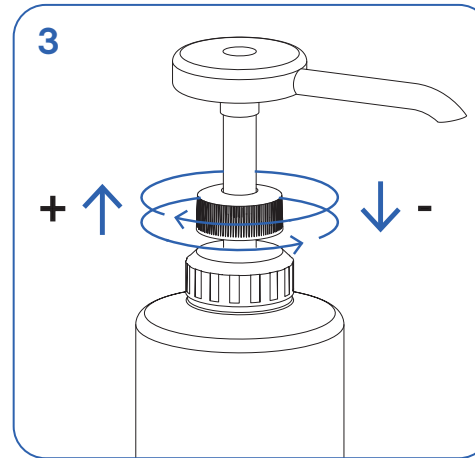
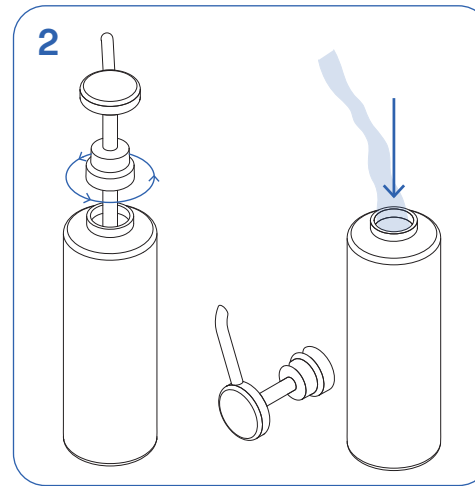
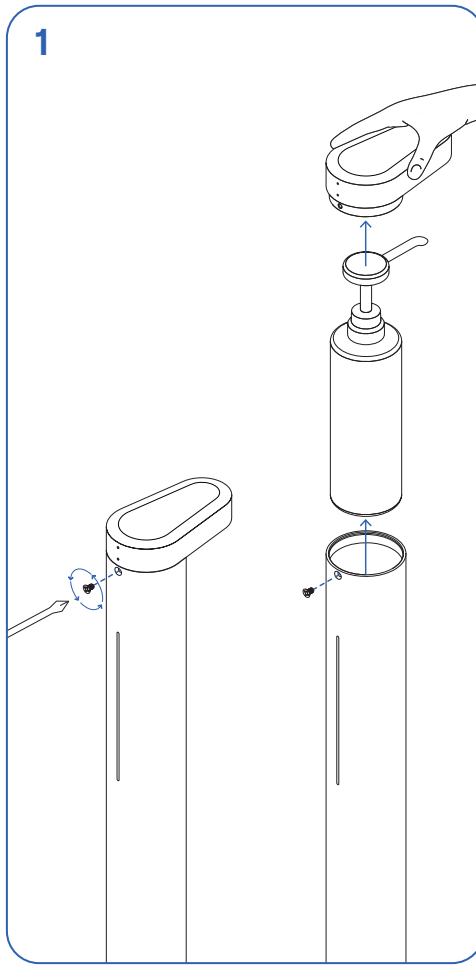
Pour toute question ou tout commentaire,  
veuillez visiter [helloflaco.com](https://helloflaco.com)  
ou nous écrire à [info@helloflaco.com](mailto:info@helloflaco.com).

A solution focused  
on quality design and  
durability that was  
long overdue.

If you have any questions or comments,  
please visit [helloflaco.com](https://helloflaco.com)  
or email us at [info@helloflaco.com](mailto:info@helloflaco.com).

## ASSEMBLAGE ET MISES EN GARDE

1. Dévisser la vis avec un tournevis étoile Phillips #03 pour enlever la tête et sortir la bouteille. En cas de perte de la vis, utiliser les vis de rechange situées sous la base (voir schéma 5).
2. Dévisser et retirer la pompe pour remplir la bouteille de gel.
3. Augmenter ou diminuer la quantité de gel distribué en dévissant ou en vissant la bague d'ajustement de la pompe.
4. Placer les mains sous la tête et peser sur la pédale avec le pied pour faire sortir le gel.
5. Placer les bandes adhésives antidérapantes sous la base comme indiqué sur le schéma.
6. Visser la pancarte derrière la tête (accessoire optionnel).
7. Ne pas déplacer le distributeur en le tenant par la tête. Ne pas trainer le distributeur par terre.
8. Déplacer le distributeur avec précaution en le tenant par le tube avec les deux mains.



## ASSEMBLY AND WARNING

1. Unscrew the screw using Phillips star screwdriver #03 to remove the head and take out the bottle. If the screw is lost, use the replacement screws located under the dispenser (see figure 5).
2. Unscrew the pump and take it out to fill the bottle with gel.
3. Unscrew or screw the pump adjustment ring to increase or decrease the amount of gel coming out of the pump.
4. Place your hands under the head and press the pedal with your foot to release the gel.
5. Place the adhesive nonslip strips under the dispenser as shown in the diagram.
6. Screw the sign behind the head (optional accessory).
7. Do not move the dispenser by holding it by the head. Do not drag the dispenser across the floor.
8. Cautiously move the dispenser by holding it by the tube with both hands.

